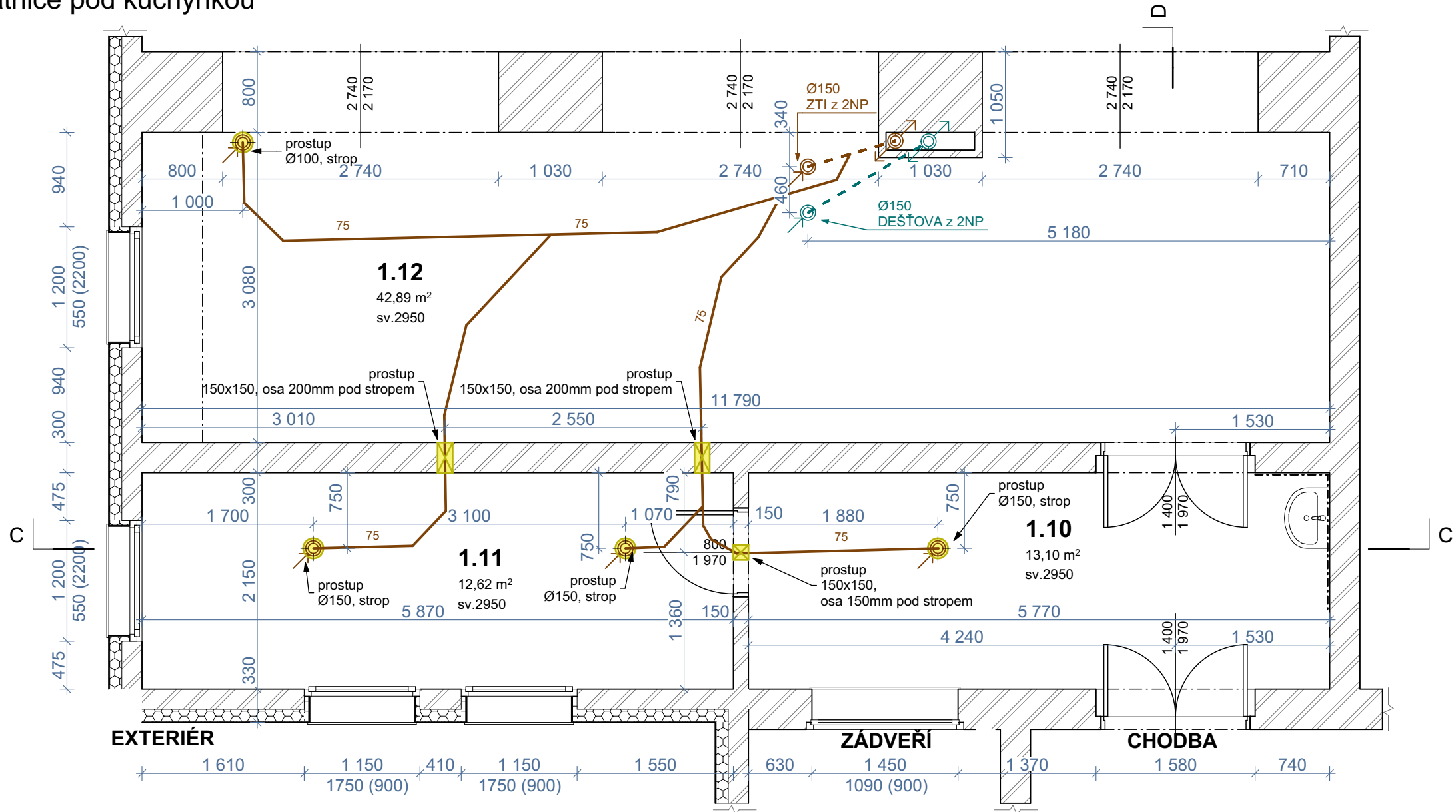
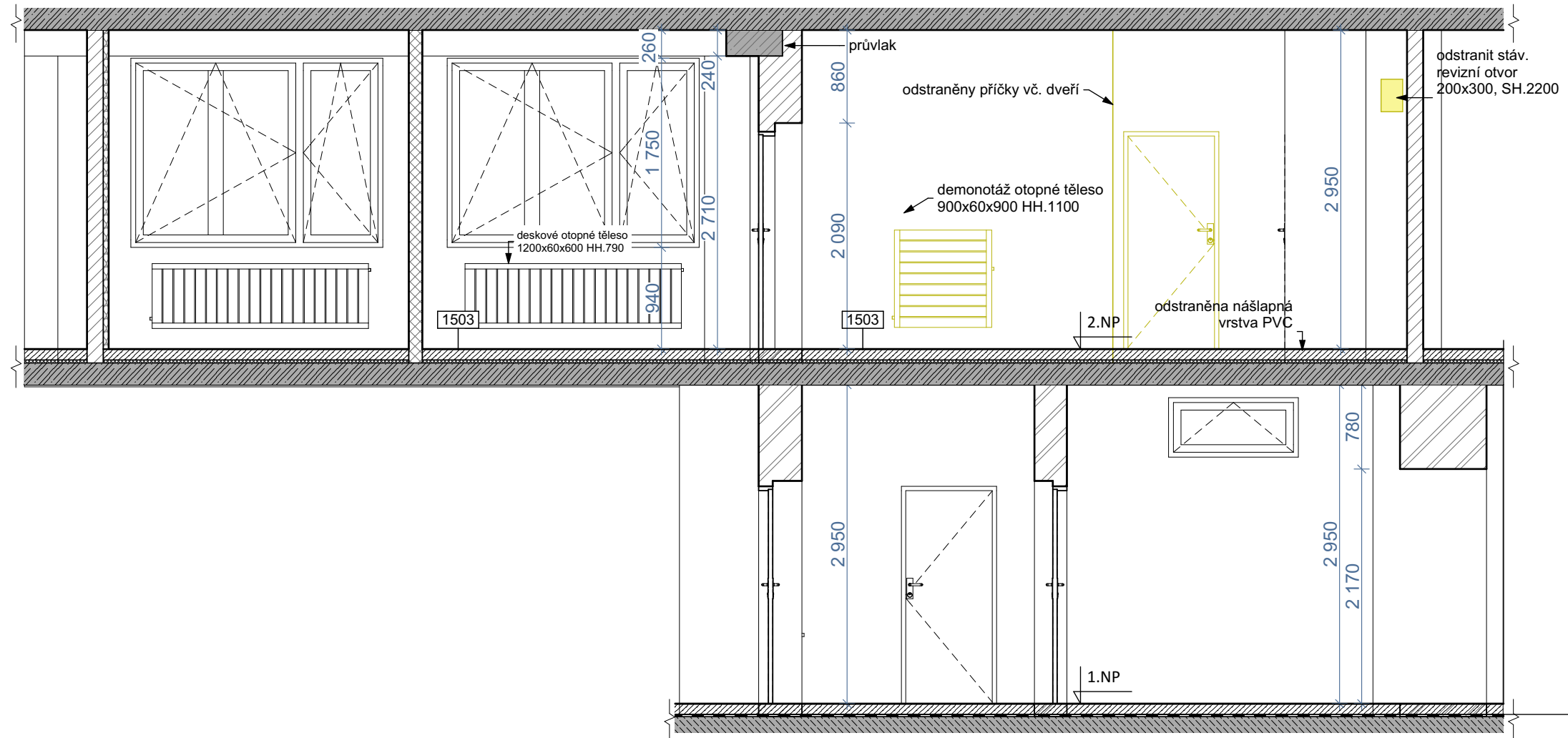


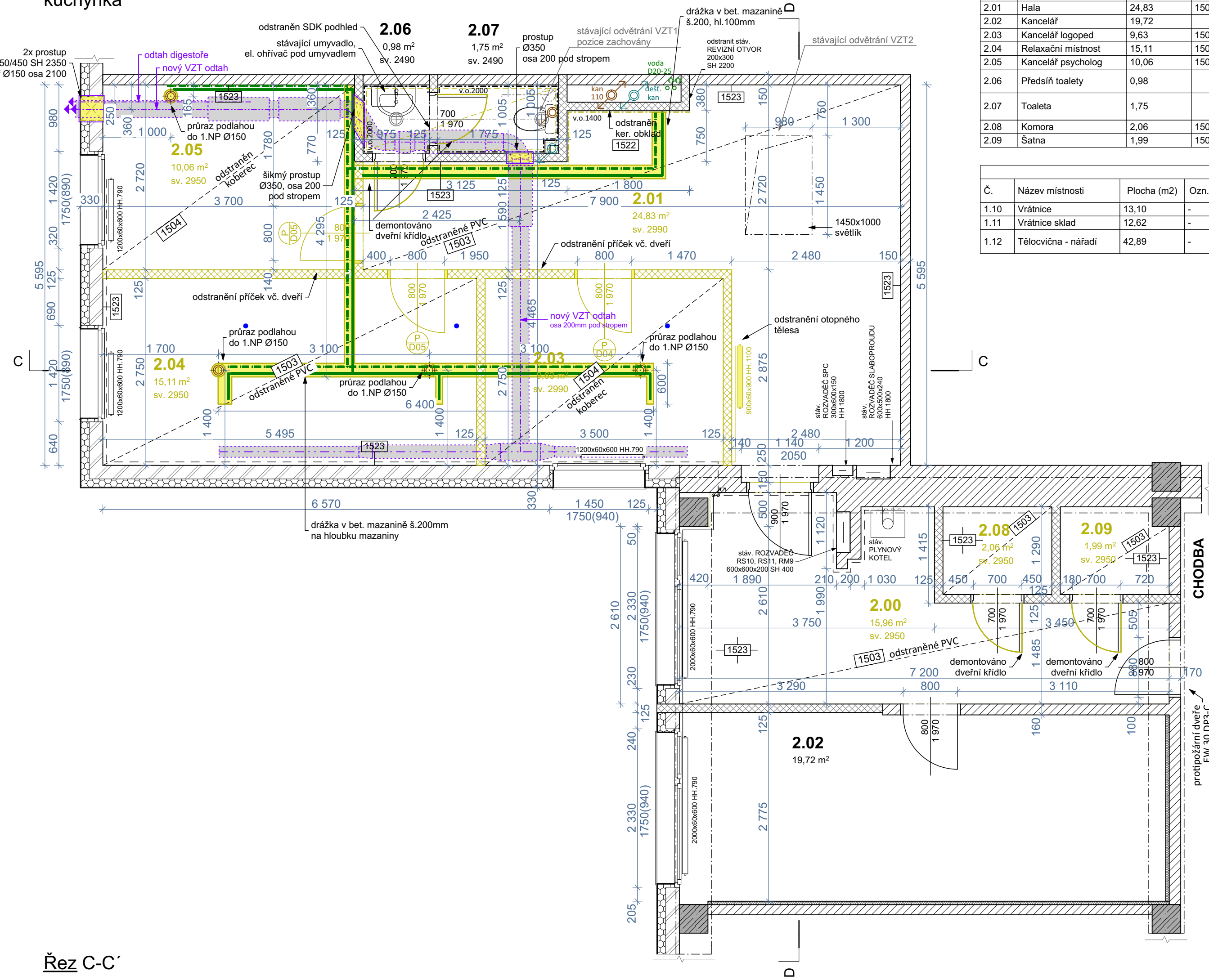
Půdorys 1.NP
vrátnice pod kuchýnkou



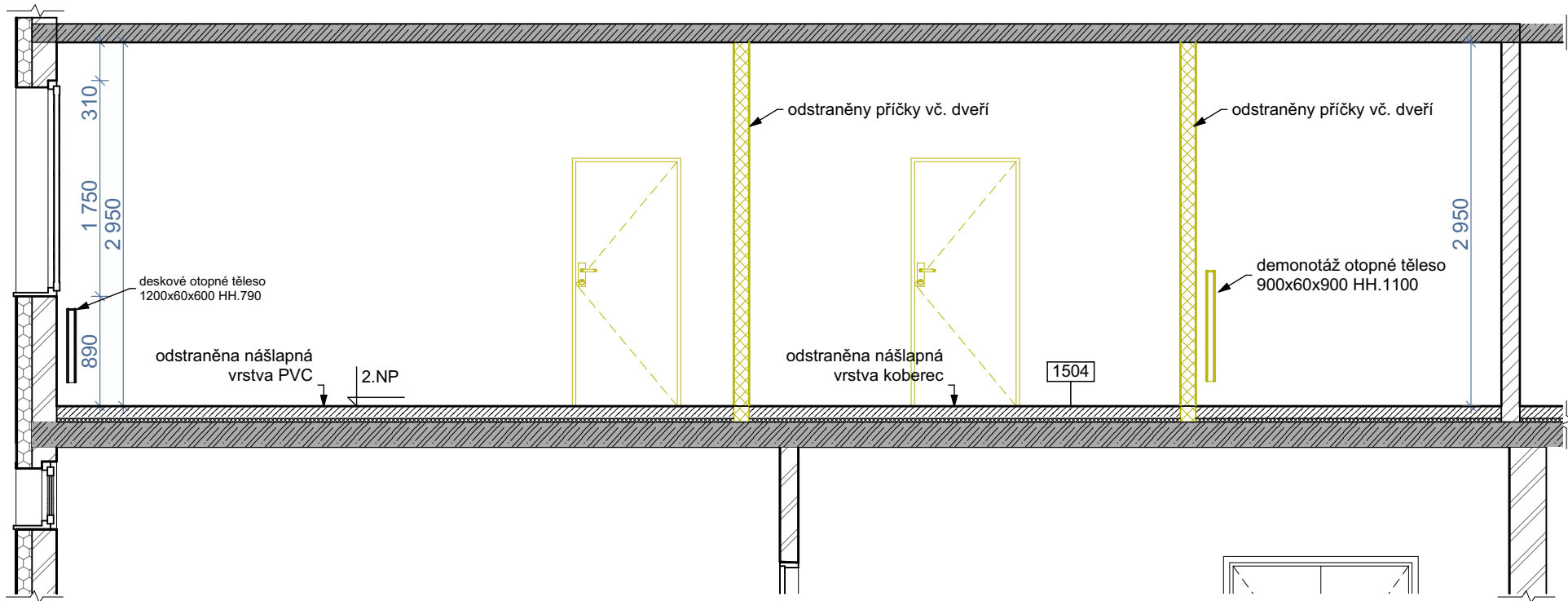
Řez D-D'



Půdorys 2.NP
kuchýnka



Řez C-C'



Tabulka místností 2.NP bourání						
č.	Jméno zóny	Plocha (m2)	Ozn. podlahy	Povrch podlahy	Povrch stěny	Povrch stropu
2.00	Vstupní chodba	15,96	1503	PVC	omítka + malba	omítka + malba
2.01	Hala	24,83	1503	PVC	omítka + malba	omítka + malba
2.02	Kancelář	19,72		nezaměřeno	nezaměřeno	nezaměřeno
2.03	Kancelář logoped	9,63	1504	zátěžový koberec	omítka + malba	omítka + malba
2.04	Relaxační místnost	15,11	1503	PVC	omítka + malba	omítka + malba
2.05	Kancelář psycholog	10,06	1504	zátěžový koberec	omítka + malba	omítka + malba
2.06	Předší toalety	0,98		zachovaná ker. obklad v.2000, omítka + nová malba	SDK RBI (H2), malba	SDK RBI (H2), malba
2.07	Toaleta	1,75		zachovaná ker. obklad v.2000, omítka + nová malba	SDK RBI (H2), malba	SDK RBI (H2), malba
2.08	Komora	2,06	1503	PVC	omítka + malba	omítka + malba
2.09	Šatna	1,99	1503	PVC	omítka + malba	omítka + malba

Tabulka místností 1.NP bourání						
Č.	Název místnosti	Plocha (m2)	Ozn. podlahy	Povrch podlahy	Povrch stěny	Povrch stropu
1.10	Vrátnice	13,10	-	ker. dlažba	omítka, malba	omítka, malba
1.11	Vrátnice sklad	12,62	-	ker. dlažba	omítka, malba	omítka, malba
1.12	Tělocvična - nářadí	42,89	-	parkety	dřevěný obklad, omítka, malba	omítka, malba

LEGENDA MATERIÁLŮ:

- ZDĚNÉ KONSTRUKCE PŘÍČEK
dutinové keramické příčky
- OBVODOVÉ ZDIVO
dutinové keramické zdivo tl.200mm, zateplení PS 120mm, vnější omítkové souvrství
- SKELET ŽELEZOBETONOVÁ NOSNÁ KONSTRUKCE
stropní konstrukce, sloupy
- NOSNÁ KONSTRUKCE PODLAH
betonová deska
- HYDROIZOLACE PODLAH
hydroizolace z asfaltových pásů
- KROČEJOVÁ IZOLACE PODLAH
předpokládána - sonda neprovedena
- BETONOVÁ MAZANINA PODLAH / ODSTRANĚNÁ
betonová mazanina z prostého betonu
- ODSTRANĚNÉ ZDĚNÉ KONSTRUKCE PŘÍČEK
dutinové keramické příčky
- ODSTRANĚNÉ ZDĚNÉ KONSTRUKCE PŘÍČEK
porobetonové zdci tvarovky
- ODSTRANĚNÉ KONSTRUKCE BEZ ROZLIŠENÍ
- PROVEDENÉ SONDY

OZNAČENÍ SKLADEB KONSTRUKCÍ:

- 1500 SKLADBY PODLAH ODSTRANĚNÉ
- 1520 SKLADBY STĚN ODSTRANĚNÉ

Informace z tohoto dokumentu mohou být použity jen v souvislosti s tímto projektem. Informace na tomto dokumentu nesmí být svévolně pozměněny, doplněny nebo odstraněny. V případě, že bude potřebné provést jakékoliv změny v tomto dokumentu, jedním autorizovaným subjektem k těmto úkonům je hlavní projektant. Žádné prvky, data ani jiné informace z této dokumentace nesmí být kopírovány, anebo použity pro jiné projekty bez výslovného předchozího souhlasu hlavního projektanta.

VÝŠKOVÝ SYSTÉM BALT PO VYROVNÁNÍ, +/-0,000

NÁZEV AKCE:

Odborné učebny (kuchýnka a dílny) v objektu ZŠ Aléská, Bílina

STUPEŇ:

Dokumentace pro provedení stavby

ČÁST:

D.2. STAVEBNÍ OBJEKT UČEBNA KUCHÝNKA

ČÍSLO PARÉ

VYPRACOVAL:
Ing. arch. Jan Heller
MĚŘÍTKO:
1:1

DATUM:
12-2023

NÁZEV VÝKRESU:

Půdorys, řezy kuchýňky 2.NP - bourání

ČÍSLO VÝKRESU:

1101

KOORDINACE

VZDUCHOTECHNIKA

- trasy vzduchotechnického potrubí
- prostory vzduchotechniky

ZDRAVOTECHNIKA

- potrubí vody / prostory
- potrubí splaškové kanalizace / prostory
- stoupací potrubí
- svodné potrubí